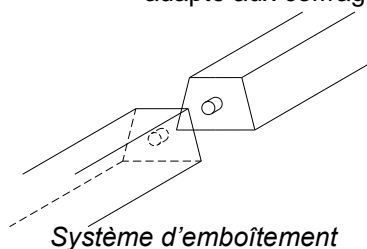


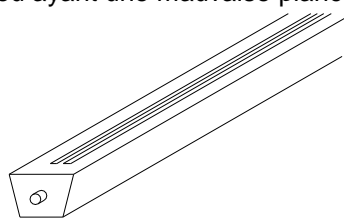
## Baguettes Magnétiques

### Spécifications des baguettes magnétiques

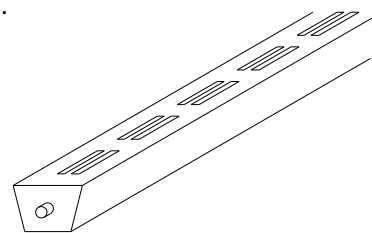
- Matière : Résine PU verte 95ShA.
- Emboîtement mâle-femelle monobloc obtenu par un système d'ergot PU garantissant le parfait alignement des baguettes.
- Longueur standard 1,25m. Ne pas recouper les baguettes. Pour toute longueur spéciale nous consulter.
- Pour la mise en œuvre, veillez à la propreté des surfaces afin de garantir une aimantation optimum.
- Ne pas mettre ces produits en contact avec des agents contenant du toluène : risque de dégradation irréversible.
- 2 types d'aimantation :
  - Rail : aimants répartis sur la longueur entre 2 masses polaires continues sur toute la longueur ; plus grande rigide et plus économique,
  - Ponctuelle : aimants répartis sur la longueur avec des masses polaires non continues ; adapté aux coffrages courbes ou ayant une mauvaise planéité.



Système d'emboîtement



Aimantation par rail

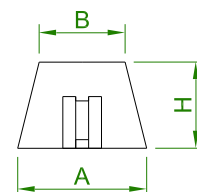


Aimantation ponctuelle

### Baguette magnétique en trapèze isocèle

Application : goutte d'eau, listel, engravure

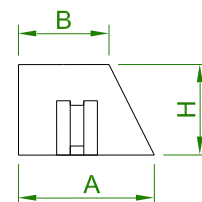
Référence	A (mm)	B (mm)	H (mm)	Long (mm)	Aimantation	Poids / U (kg)
ISO 20 16 15 R	20	16	15	1250	Rail	0.830
ISO 30 22 15 R	30	22	15	1250	Rail	1.492
ISO 30 20 20 R	30	20	20	1250	Rail	1.859
ISO 40 30 20 R	40	30	20	1250	Rail	2.171
ISO 50 40 20 R	50	40	20	1250	Rail	2.484
ISO 20 16 15 P	20	16	15	1250	Ponctuelle	0.597
ISO 30 22 15 P	30	22	15	1250	Ponctuelle	0.877
ISO 30 20 20 P	30	20	20	1250	Ponctuelle	1.601
ISO 40 30 20 P	40	30	20	1250	Ponctuelle	1.913
ISO 50 40 20 P	50	40	20	1250	Ponctuelle	2.226



### Baguette magnétique en trapèze rectangle

Application : règle d'arase de voile

Référence	A (mm)	B (mm)	H (mm)	Long (mm)	Aimantation	Poids / U (kg)
REC 30 22 30 R	30	22.5	30	1250	Rail	2.987
REC 40 32 30 R	40	32.5	30	1250	Rail	3.456
REC 50 42 30 R	50	42.5	30	1250	Rail	4.103
REC 60 52 30 R	60	52.5	30	1250	Rail	4.572

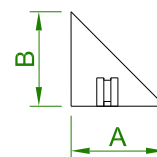


### Chanfrein magnétique triangle

Application : chanfrein d'angle, règle d'arase de voile

Référence	A (mm)	B (mm)	Long (mm)	Aimantation	Poids / U (kg)
TRI 15 15 P	15	15	1250	Ponctuelle	
TRI 20 20 P	20	20	1250	Ponctuelle	

Pour des aimants sur 2 cotés du triangle, nous consulter.



Pour toute autre dimension et tout autre produit magnétique, nous consulter.